

PROCÉDÉ DE MISE À JOUR DU CONTENU D'UN SYSTÈME D'INFORMATION PÉDAGOGIQUE MODIFIABLE PAR DES CONTRIBUTIONS D'INTERNAUTES DU PUBLIC

Avantages technologiques

- Base de données pédagogique issue du spatial librement accessible
- Sensibilisation sur les problématiques liées à l'environnement
- Structure tournée vers le grand public
- Communauté d'experts assurant la validité des informations
- Système évolutif

Synthèse de l'invention

L'invention concerne l'exploitation de données sur l'environnement issues de satellites par des non-spécialistes. La difficulté réside dans le choix des informations : source de données, zone géographique, altitude, ...

L'invention se base trois points :

- Une structure de la base de données liant nécessairement les éléments, agents, effets et leurs mécanismes associés
- Un mode utilisateur pour acquérir une compétence suffisante pour utiliser certaines données spatiales
- Un mode contributeur, soumis à validation par une communauté scientifique, assurant l'évolution dynamique du système avec les soumissions de « non-spécialistes »

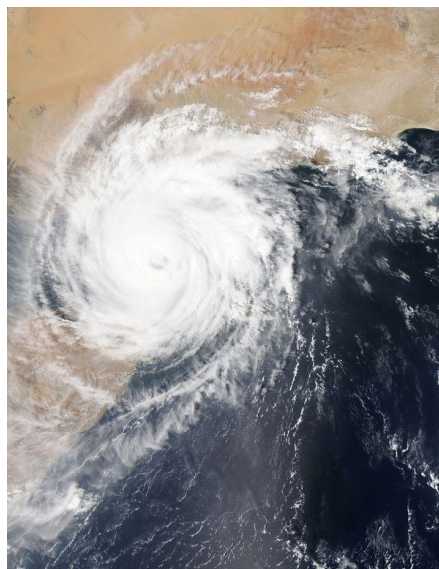


Illustration montrant un typhon

Bénéfices commerciaux

- Sensibilisation des problématiques liées à l'environnement
- Présentation des capacités liées au spatial
- Motivation pour intégrer une filière liée au spatial

Applications potentielles

- Programme éducatif GLOBE (CNES/NASA)

Invention brevetée disponible sous licence.